

## DATENBLATT



### PP WINKEL FÜR POP-UP 90°

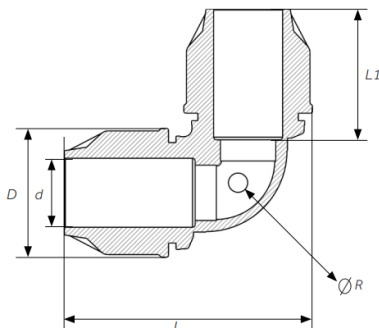
DER PP-WINKEL FÜR POP-UP 90° IST EINE ROBUSTE UND ZUVERLÄSSIGE VERBINDUNGSLÖSUNG FÜR POP-UP-INSTALLATIONEN. HERGESTELLT AUS HOCHWERTIGEM POLYPROPYLEN (PP), EIGNET SICH DIESER 90°-WINKEL IDEAL FÜR WASSER- UND BEWÄSSERUNGSSYSTEME, BEI DENEN EINE PRÄZISE AUSRICHTUNG UND LANGLEBIGE VERBINDUNG GEFRAGT SIND. ER IST EINFACH ZU MONTIEREN, KORROSIONSBESTÄNDIG UND FÜR DEN DAUEREINSATZ AUSGELEGT.

#### EIGENSCHAFTEN:

- MATERIAL: WERKSTOFF: PP (POLYPROPYLEN) – HERVORRAGENDE CHEMIKALIEN- UND KORROSIONSBESTÄNDIGKEIT.
- ANSCHLUSSART: KLEMM X IG (INNENGWINDE) X KLEMM / JE NACH VARIANTE.
- FARBE: BLAU/SCHWARZ – ZUR EINFACHEN IDENTIFIKATION IM SYSTEM.
- TEMPERATURBEREICH: EINSATZFÄHIGKEIT TYPISCHERWEISE VON ETWA -10 °C BIS +80 °C, KURZZEITIG BIS +95 °C.
- UV- UND OZONBESTÄNDIGKEIT SOWIE GUTES GEWICHT-LEISTUNGS-VERHÄLTNIS DANK KUNSTSTOFFBAUWEISE.
- EINSATZBEREICHE: TRINKWASSERVERSORGUNG, GARTEN- UND LANDSCHAFTSBAU, BEWÄSSERUNGSSYSTEME, INDUSTRIEANLAGEN.
- ZULASSUNGEN/NORMEN: Z. B. DVGW, ÖVGW, SVGW (JE NACH HERSTELLER/SERIE) FÜR TRINKWASSER- UND BEWÄSSERUNGSSYSTEME.

Art.-Nr.	Dimension	Arbeitsdruck	VPE	UVPE
382C02501	25 mm x 25 mm x 1/2"	PN16	160	10
382C03202	32 mm x 32 mm x 3/4"	PN16	100	1
382C03201	32 mm x 32 mm x 1/2"	PN16	100	1

Angaben in mm



Art.-Nr.	L	D	I1	d	R	L2
382C02501	99	52	51,5	27	1/2"	16
382C03202	120	62,5	63,5	33,5	1/2"	16
382C03201	118,5	62,5	63,5	33,5	3/4"	19

Angaben in mm

Technische Änderungen und Druckfehler vorbehalten. Sämtliche Abbildungen sind Symbolbilder.  
Eine Verbindlichkeit kann daraus nicht hergeleitet werden. Wir übernehmen keine Haftung für Schäden aus unsachgemäßer Anwendung.

Elysee Rohrsysteme GmbH

Wirtschaftspark Straße 3/4, 4482 Ennsdorf  
+43 (0) 7223 82 700 18  
E-Mail: [info@elysee-rohrsysteme.com](mailto:info@elysee-rohrsysteme.com)  
[www.elysee-rohrsysteme.com](http://www.elysee-rohrsysteme.com)