

## DATENBLATT



### PP KUPPLUNG KLEMM X IG PN16

DIE PP KUPPLUNG KLEMM X IG IST EINE ROBUSTE UND VIELSEITIGE VERBINDUNGSLÖSUNG, DIE IDEAL FÜR DIE INSTALLATION UND WARTUNG VON ROHRSYSTEMEN IN DER WASSER- UND BEWÄSSERUNGSTECHNIK GEEIGNET IST. SIE ERMÖGLICHT EINE EINFACHE MONTAGE UND GEWÄHRLEISTET EINE DICHT, SICHERE VERBINDUNG.

#### EIGENSCHAFTEN:

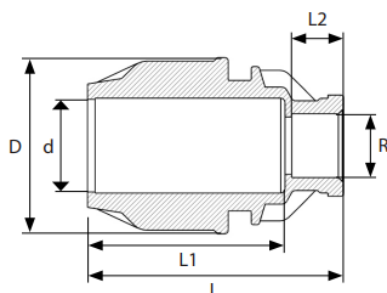
- **MATERIAL:** GEFERTIGT AUS HOCHWERTIGEM POLYPROPYLEN (PP), DAS EINE HOHE BESTÄNDIGKEIT GEGEN KORROSION, CHEMIKALIEN UND UV-STRAHLUNG BIETET.
- **ANSCHLUSS:** AUF DER EINEN SEITE EINE KLEMMVERBINDUNG ZUR SCHNELLEN INSTALLATION AN ROHREN, AUF DER ANDEREN SEITE EIN INNENGEWINDE (IG), DAS EINE FLEXIBLE ANBINDUNG AN ANDERE KOMPONENTEN ERMÖGLICHT.
- **DRUCKFESTIGKEIT:** DIE KUPPLUNG IST FÜR DEN EINSATZ IN SYSTEMEN MIT HOHEM WASSERDRUCK KONZIPIERT UND EIGNET SICH PERFECT FÜR BEWÄSSERUNGSANLAGEN, GARTENBEWÄSSERUNGSSYSTEME UND INDUSTRIELLE ANWENDUNGEN.
- **KLEMM X IG**

Art.-Nr.	Dimension	Arbeitsdruck	VPE	UVPE
380A01602	16 mm x 3/4"	PN16	750	25
380A01601	16 mm x 1/2"	PN16	750	25
380A01610	16 mm x 3/8"	PN16	750	25
380A02002	20 mm x 3/4"	PN16	500	25
380A02010	20 mm x 3/8"	PN16	500	25
380A02001	20 mm x 1/2"	PN16	500	25
380A02503	25 mm x 1"	PN16	320	20
380A02501	25 mm x 1/2"	PN16	360	20
380A02502	25 mm x 3/4"	PN16	360	20
380A03201	32 mm x 1/2"	PN16	220	10
380A03202	32 mm x 3/4"	PN16	220	10
380A03203	32 mm x 1"	PN16	220	10
380A03204	32 mm x 1 1/4"	PN16	150	10
380A03205	32 mm x 1 1/2"	PN16	150	10
380A04003	40 mm x 1"	PN16	100	1
380A04004	40 mm x 1 1/4"	PN16	100	1
380A04005	40 mm x 1 1/2"	PN16	100	1
380A05005	50 mm x 1 1/2"	PN16	65	1
380A05004	50 mm x 1 1/4"	PN16	65	1

## DATENBLATT

Art.-Nr.	Dimension	Arbeitsdruck	VPE	UVPE
380A05006	50 mm x 2"	PN16	65	1
380A06305	63 mm x 1 1/2"	PN16	45	1
380A06307	63 mm x 2 1/2"	PN16	40	1
380A06306	63 mm x 2"	PN16	45	1
380A07507	75 mm x 2 1/2"	PN16	26	1
380A07508	75 mm x 3"	PN16	26	1
380A07506	75 mm x 2"	PN16	26	1
380A09006	90 mm x 2"	PN16	16	1
380A09009	90 mm x 4"	PN16	16	1
380A09007	90 mm x 2 1/2"	PN16	16	1
380A09008	90 mm x 3"	PN16	16	1
380A11009	110 mm x 4"	PN16	8	1
380A11008	110 mm x 3"	PN16	8	1

Angaben in mm



Art.-Nr.	L	D	L1	d	R	L2
380A01602	62	39	41	17,5	1/2"	15,5
380A01601	58,5	39	41	17,5	3/4"	19
380A01610	55,5	39	41	17,5	3/8"	11,5
380A02002	69	46	47,5	22	3/4"	18,5
380A02010	62,5	46	48	22	1/2"	16
380A02001	66	46	48	22	1/2"	12
380A02503	75,5	52	49,5	27	1"	20,5
380A02501	71	52	49	27	1/2"	19
380A02502	72	52	50,5	27	3/4"	19,5
380A03201	82	62,5	61	33,5	1/2"	19
380A03202	82	62,5	61,5	33,5	3/4"	19,5
380A03203	84	62,5	61,5	33,5	1"	21
380A03204	99	62,5	71	33,5	1 1/4"	22,5
380A03205	100	62,5	71	33,5	1 1/2"	22
380A04003	105,5	78	80	41	1"	23
380A04004	107	78	81	41	1 1/4"	22
380A04005	107	78	81	41	1 1/2"	22,5
380A05005	108,5	91	82,5	51	1 1/2"	23,5
380A05004	107	91	82	51	1 1/4"	23

Angaben in mm

Technische Änderungen und Druckfehler vorbehalten. Sämtliche Abbildungen sind Symbolbilder.

Eine Verbindlichkeit kann daraus nicht hergeleitet werden. Wir übernehmen keine Haftung für Schäden aus unsachgemäßer Anwendung.

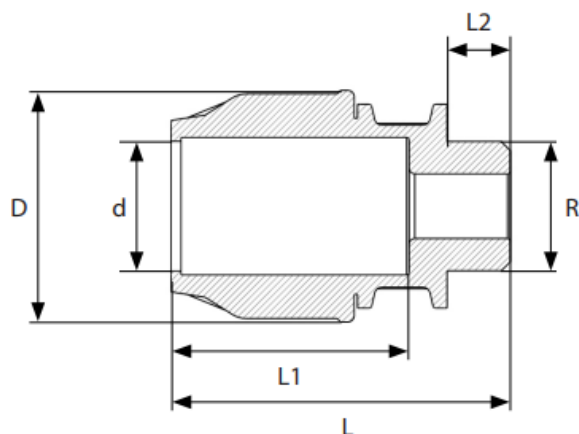
Elysee Rohrsysteme GmbH

Wirtschaftspark Straße 3/4, 4482 Ennsdorf  
+43 (0) 7223 82 700 18  
E-Mail: [info@elysee-rohrsysteme.com](mailto:info@elysee-rohrsysteme.com)  
[www.elysee-rohrsysteme.com](http://www.elysee-rohrsysteme.com)

## DATENBLATT

Art.-Nr.	L	D	L1	d	R	L2
380A05006	112	91	82,5	51	2"	27
380A06305	124,5	108,5	99	65	1 1/2"	24,5
380A06307	134	108,5	99,5	65	2 1/2"	31
380A06306	128	108,5	99	65	2"	27
380A07507	156	129	118,5	77	2 1/2"	32
380A07508	165	129	120	77	3"	37,5
380A07506	153,5	129	119	77	2"	27,5
380A09006	209,5	150	153,5	91,5	2"	30
380A09009	221	150	137	91,5	4"	43
380A09007	211	150	163,5	91,5	2 1/2"	36,5
380A09008	221	150	153,5	91,5	3"	38,5
380A11009	280	176	174,5	111,5	4"	43
380A11008	270,5	176	175	111,5	3"	37

Angaben in mm



Technische Änderungen und Druckfehler vorbehalten. Sämtliche Abbildungen sind Symbolbilder.

Eine Verbindlichkeit kann daraus nicht hergeleitet werden. Wir übernehmen keine Haftung für Schäden aus unsachgemäßer Anwendung.

Elysee Rohrsysteme GmbH

Wirtschaftspark Straße 3/4, 4482 Ennsdorf  
+43 (0) 7223 82 700 18  
E-Mail: [info@elysee-rohrsysteme.com](mailto:info@elysee-rohrsysteme.com)  
[www.elysee-rohrsysteme.com](http://www.elysee-rohrsysteme.com)