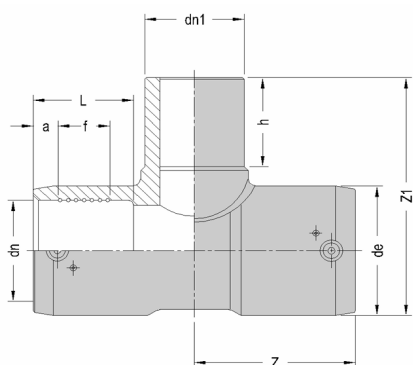


DATENBLATT



PE ELEKTROSCHWEISS T - STÜCK, 90°

DIE ELEKTROSCHWEISSFITTINGS SIND AUS POLYETHYLEN PE100-RC IM SPRITZGUSSVERFAHREN HERGESTELLT, WERDEN MIT EINER SICHERHEITSSPANNUNG VON ≤ 48 V BETRIEBEN UND SIND MIT EINEM SCHWEISS- UND RÜCKVERFOLGBARKEITS-STRICHCODE VERSEHEN. SIE EIGNEN SICH FÜR ROHRLEITUNGEN FÜR DIE VERTEILUNG VON GAS, WASSER UND FLÜSSIGKEITEN UNTER DRUCK, MIT EIGENSCHAFTEN IN ÜBEREINSTIMMUNG MIT DEN NORMEN EN 12201-3 (WASSER), EN 1555-3 (GAS), EN ISO (FLÜSSIGKEITEN FÜR INDUSTRIELLE ANWENDUNGEN).

EIGENSCHAFTEN:

- PE100RC
- SDR11
- GEMÄSS EN 12201, EN 1555, ISO 15494
- DVGW KONFORM

Art.-Nr.	Dimension	PN	dn*	dn1*	de*	L*	f*	a*	h*	Z*	Z1*	VPE
EF2116025	25 x 25 x 25 mm	16	25	25	39	33	15	11	60	53	111	20
EF2116032	32 x 32 x 32 mm	16	32	32	44	44	28	10	48	64	94	18
EF2116040	40 x 40 x 40 mm	16	40	40	54	49	37	11	57	73	112	10
EF2116050	50 x 50 x 50 mm	16	50	50	66	55	36	12	62	81	128	14
EF2116063	63 x 63 x 63 mm	16	63	63	81	61	32	13	72	94	153	8
EF2116075	75 x 75 x 75 mm	16	75	75	96	64	29	18	75	113	176	4
EF2116090	90 x 90 x 90 mm	16	90	90	116	70	37	18	85	125	202	6
EF2116110	110 x 110 x 110 mm	16	110	110	141	76	39	20	84	141	233	4
EF2116125	125 x 125 x 125 mm	16	125	125	161	79	42	19	100	156	269	1
EF2116140	140 x 140 x 140 mm	16	140	140	174	85	38	20	121	150	308	1
EF2116160	160 x 160 x 160 mm	16	160	160	206	89	51	20	127	184	350	1
EF2116180	180 x 180 x 180 mm	16	180	180	227	105	48	23	130	188	368	1
EF2116200	200 x 200 x 200 mm	16	200	200	252	112	55	23	135	205	400	1
EF2116225	225 x 225 x 225 mm	16	225	225	278	120	50	37	144	227	442	1
EF2116250	250 x 250 x 250 mm	16	250	250	307	127	63	34	155	250	491	1
EF2116315	315 x 315 x 315 mm	16	315	315	387	145	54	46	180	292	410	1

*Angaben in mm

Technische Änderungen und Druckfehler vorbehalten. Sämtliche Abbildungen sind Symbolbilder.
Eine Verbindlichkeit kann daraus nicht hergeleitet werden. Wir übernehmen keine Haftung für Schäden aus unsachgemäßer Anwendung.